

## SUIVI DE LA REPRODUCTION DU LIÈVRE ANNEE 2021 BILAN INTERMEDIAIRE AU 08/10/2021

### PRÉAMBULE :



Le lièvre d'Europe est une espèce présente dans tout le département de la Côte-d'Or, mais avec des densités très différentes selon les territoires.

La dynamique de population des lièvres dépend principalement du succès de la reproduction. Les études conduites par l'OFB et d'autres fédérations démontrent que la survie des levreaux varie selon les territoires et les années.

La connaissance de l'âge-ratio (proportion de jeunes) est un bon indicateur en matière de développement des populations de lièvres et surtout pour garantir une gestion adaptée des prélèvements. Il existe plusieurs méthodes pour déterminer

l'âge chez le lièvre : pesée du cristallin, palpation ou radiographie des pattes antérieures.

La pesée du cristallin est très coûteuse tandis que la palpation est peu fiable. Votre Fédération a donc décidé d'utiliser la méthode de radiographie en partenariat avec quelques sociétés volontaires dans les GIC et territoires soumis à un plan de gestion lièvre.

L'objectif de cette démarche est d'améliorer les connaissances sur nos populations de lièvres et de fournir des indicateurs fiables pour évaluer la réussite de la reproduction. La nouveauté est l'organisation de la collecte dès le lendemain de la date d'ouverture de la chasse au lièvre dans notre département.

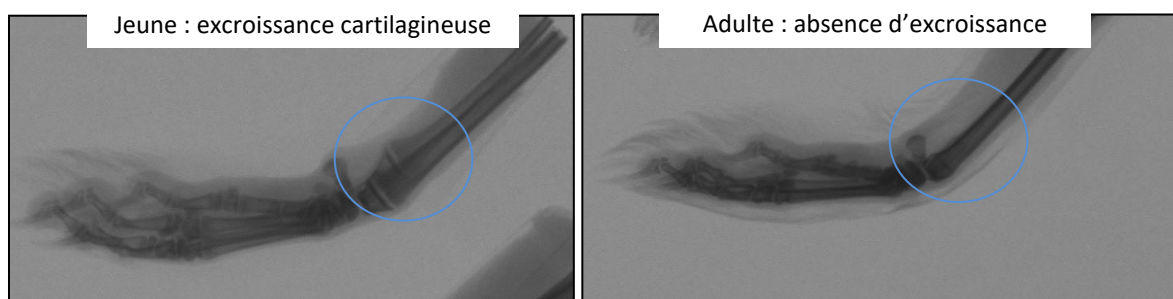
Grâce aux éléments collectés, un premier bilan intermédiaire est réalisé afin de fournir aux sociétés de chasse des outils d'aide à la décision pour adapter au mieux les niveaux de prélèvements à la population présente sur leur territoire.

### MÉTHODE :

Les jeunes lièvres présentent un épaissement cartilagineux au niveau du poignet. Au 1<sup>er</sup> octobre, en moyenne seul 5 % des jeunes de l'année ne présente plus cette excroissance.

Nous collectons des pattes antérieures de lièvres auprès de sociétés de chasse volontaires (GIC Petit Gibier et Plans de gestion). Toutefois, nous ne pouvons pas conclure à l'échelle des territoires et/ou GIC, car il faudrait un minimum de 60 pattes analysées par zones géographiques.

L'analyse des pattes a été effectuée par radiographie à la Clinique des 3 Fontaines à Pouilly en Auxois.

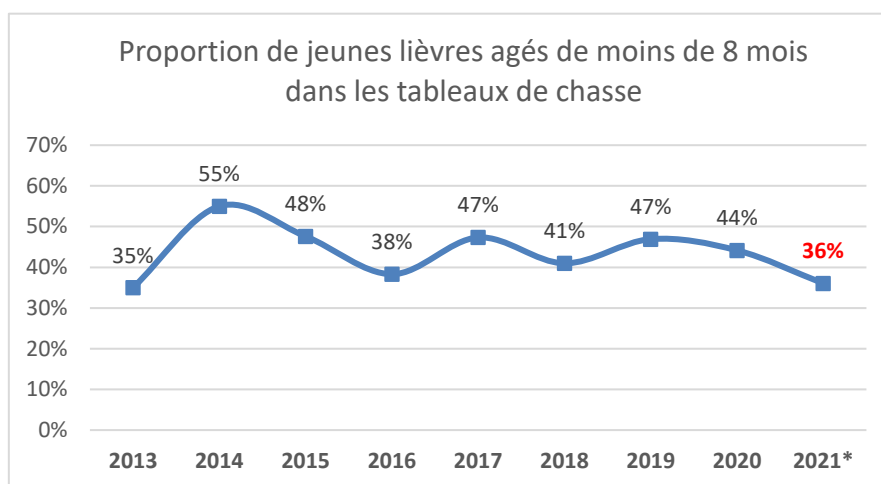


## RÉSULTATS : 1ERE COLLECTE

**86 pattes ont été collectées** et toutes ont pu être analysées. Ce nombre est en forte baisse par rapport à l'année dernière à même date. (- 47 pattes soit - 35 %). A l'échelle des territoires des GIC et/ou des plans de gestion, les proportions de jeunes sont indiquées en italique car le nombre de pattes collectées est trop faible pour évaluer avec fiabilité la réussite de la reproduction à des échelles plus locales.

Le tableau ci-après présente l'âge estimé d'après la méthode d'analyse par radiographie des pattes antérieures :

	> à 8 mois	< à 8 mois	Total	Proportion de jeunes (- de 8mois)
GIC de la Plaine de Genlis	17	10	27	37 %
GIC Tille Norges	19	9	28	32 %
GIC du Pays de l'Auxois	1	0	1	0 %
Plan de gestion du Val de Saône	8	5	13	38 %
Plan de gestion de la Vingeanne	0	0	0	
Plan de gestion du Val de Seine	0	0	0	
GIC Saône Nacey	4	7	11	64 %
GIC Auxois Chatillonnais	3	0	3	0 %
GIC Ougne et Suzon	2	0	2	0 %
<b>Total général</b>	<b>55</b>	<b>31</b>	<b>86</b>	<b>36 %</b>



## CONCLUSIONS :

La proportion de jeunes dans les tableaux de chasse est de **36 %** à l'échelle du département, soit le plus mauvais résultat depuis 2014. La **reproduction 2021** peut être qualifiée de **mauvaise** d'après ces premières analyses.

Même si les mauvaises conditions météorologiques du dimanche 03/10/2021 ont influencé le volume de prélèvements de lièvres. La proportion de jeunes dans les tableaux de chasse confirme nos craintes d'une mauvaise reproduction du lièvre.

De plus, seulement 86 pattes ont été analysées contre 133 en 2020 et 129 en 2020. Le nombre de pattes collectés est également le reflet d'une mauvaise réalisation à la chasse. A titre de comparaison, en 2020/2021, les prélèvements (pour lesquels une patte a été collectée) de la première semaine de chasse au lièvre représentaient 53 % du tableau de toute la saison.

En effet, les conditions météo de la fin de printemps et de l'été laissaient présager une mauvaise réussite de la reproduction en 2021.

De ce fait, nous vous conseillons d'être extrêmement prudent sur les niveaux de prélèvements de lièvres afin de ne pas risquer de faire baisser de manière significative les populations présentes sur vos territoires.

*Nous remercions l'ensemble des chasseurs, sociétés de chasse et GIC qui ont permis la réalisation de cette étude. Seules les pattes collectées avant le 06/10 ont pu être analysées. Une seconde collecte sera réalisée après la fermeture de la chasse du lièvre.*

*Cette étude a été conduite avec le soutien financier de Région Bourgogne Franche-Comté.*

